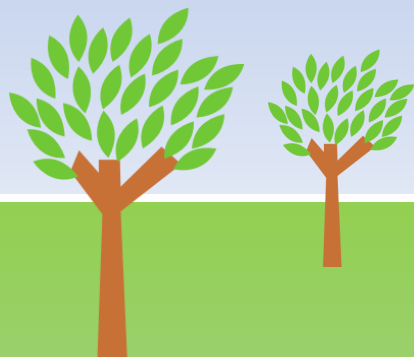


Tutkimuksen ja kehittämisen tuki THL:n tietopalvelussa – kumppanuudella kohti vaikuttavuutta

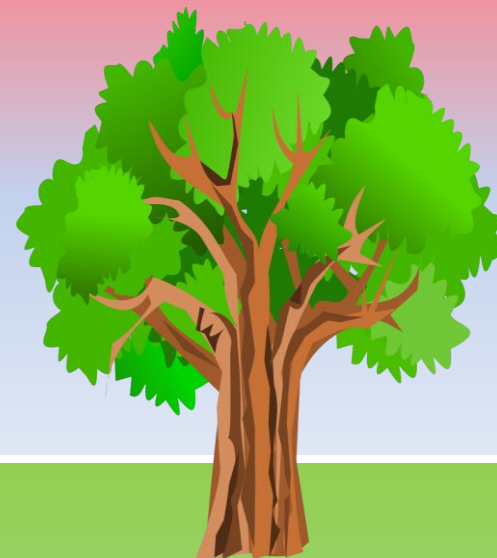


Ulkoiset asiakkaat ja kumppanit

Laadukas tieto ja sen näkyvyys

Kirjastojen välinen kaukopalvelu

Avoin julkaisuarkisto Julkari



THL:n tutkijat ja kehittäjät

Tietoaineistot, kokoelmat ja kokoelmatyö

- Keskeiset sosiaali- ja terveysalan tietokannat ja ~20.000 elektronista lehteä
- E-aineistojen saumaton palveluympäristö: Lehtiportaali (Full Text Finder) ja linkityspalvelu Ebsco Discovery Service
- Duodecimin e-kirjapaketti sekä pieni painetun aineiston kokoelma henkilökunnan käyttöön
- Aineistoihin ja kokoelmiin liittyvä kehittämistyö tutkimusinfrastruktuurin näkökulmasta
- Hankintakonsortio FinELib keskeinen e-aineistokanava
- Kokoelmatietokanta THLLib ja avoin julkaisuarkisto Julkari

Kaukopalvelu ja lainaus

- Vilkas kaukopalvelu
- Muille kirjastoille kaukolainana THL:n ja edeltäjien julkaisuja
- Ei varsinaista kirjastotilaa. Painetut kokoelmat kahdessa varastotilassa; Kirjala ja Sarjala
- Olotilassa ja Tietotorilla vaihtuva lainattava kirjakokoelma, tuotu varastoista lähemmäksi tutkijaa. Tavoitteena enemmän "food for thought" kuin isot lainausvolyymit.
- Henkilökunta voi lainata itsepalvelu-periaatteella tai tietopalvelun kautta

Tiedonhaku ja viitteidenhallinta

- 3,4 teemainformaattikkoa. Jokaisella omat vastualueet ja osastot
- Tiedonhauet ja uuden tiedon seurannat alusta loppuun tai asiantuntijaa tukien (ja kaikkea siltä väliltä)
- Yhteydenotot sähköpostitse tai puhelimitse. Jos mahdollista, tapaamme aina asiakasta tai työryhmää
- Tilauksia +100 vuodessa. Systemaatt. katsausten tiedonhauet nousussa
- RefWorks –neuvonta ja koulutukset, myös räätälöiden tilauksena
- Systemaattisten katsausten työpajasarja 2015-2016

Julkaisuprosessin tukeminen, tutkijan ja tutkimuksen näkyvyys ja vaikuttavuus

- Viitteidenhallinta ja julkaisukanavan valinta
- Avoin julkaisuarkisto Julkari
- Tutkijoiden julkaisutiedot Juuliin osaksi kansallista tieteellisen tiedon näkymää
- Avoimen julkaisemisen tuen ja palveluiden kehittäminen
- Bibliometriset palvelut
- Kliinisten tutkimusten rekisteröinnin tuki
- Tutkijan näkyvyys: Research Gate, LinkedIn...
- Tutkijan identifiointi: ORCID-tunnuksen opastuspajojen sarja avataan marraskuuta 2015
- THL:n datapolitiikka & avoin tiede, tiivistyvä tukipalveluiden keskinäinen yhteistyö